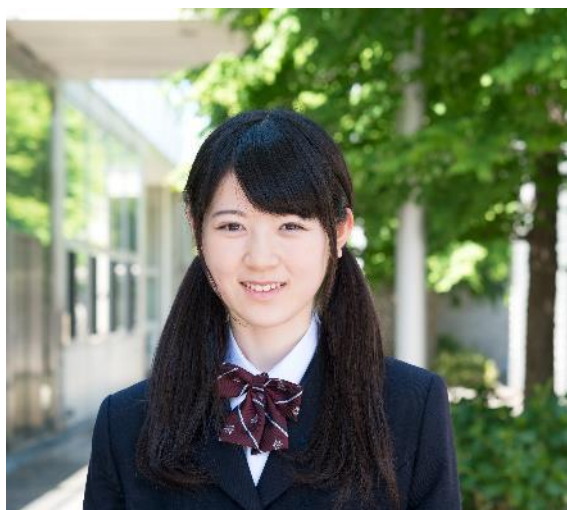


# 東日本大震災 子ども支援募金「ユネスコ協会就学支援奨学金」 ご支援・ご協力をお願い



東日本大震災後、津波による家屋の流失・損壊や原発事故の影響による避難などの理由から、被災地の多くのご家庭で経済状況が著しく悪化しました。

日本ユネスコ協会連盟では、被災地の子どもたちが経済的な理由で夢や進学をあきらめることなく安心して学校に通えるよう、奨学金の支援を行っています。

これまでの給付人数

## 3,414名



高校進学を希望する中学3年生を対象に、一人あたり3年間の奨学金を支援しています。奨学金は、日本ユネスコ協会連盟から奨学生一人ひとりのご家庭に、**直接支援**しています。

誰のために使われるの？



津波による家屋の流失・損壊や原発事故による避難などの理由により、著しく経済状況が悪化した世帯の子どもたちのために使われます。(震災による遺児・孤児を除く)

どの地域に使われるの？



岩手県、宮城県、福島県の3県で被害の大きかった市町村を特定して実施しています。

奨学生はどんな支援を受けられるの？



奨学生1人あたり月額2万円を3年間給付します。(原則)

給付型(返還不要)の奨学金です。

一人でも多くの子どもたちの「あした」のために、皆さまのご協力をお願いいたします。

## ご協力方法

※募金額は任意です。

■銀行からお振り込みいただく場合  
以下の本奨学金の専用募金口座までお願いいたします。

三菱UFJ銀行 神田支店  
(普通) 0297275

シャ) ニホンユネスコキョウカイレンメイ

※本口座における送金手数料は、三菱東京UFJ銀行以外の銀行からでも、全国銀行協会に加盟している銀行からであれば、銀行窓口で「手数料免除口座」であることをお伝えいただくと、送金手数料は免除されます。(窓口扱いのみ) ※東日本大震災の支援に係る手数料免除口座の詳細については、全国銀行協会のホームページにてご確認ください。  
※当協会連盟へのご寄付は、寄付金控除の対象となります。

## ■その他の募金方法

- ▶ 毎月定額を募金していただく方法(口座振替)もございます。
- ▶ クレジットカードによるお手続きももございます。

## ■郵便局からの募金

(注) 郵便局の口座は送金手数料がかかります。  
00190-7-611160

加入者名: ユネスコ

※備考欄に「就学支援」とご記入下さい。

■領収書をご希望の方は、お手数ですが、当協会連盟までご連絡ください。

より詳しい情報は、ホームページをご覧ください。

[www.unesco.or.jp](http://www.unesco.or.jp)

ユネスコ

検索

ご寄付に関するご質問は、お気軽にお問い合わせください

公益社団法人 日本ユネスコ協会連盟 就学支援係 (平日9:30~17:30)  
〒150-0013 東京都渋谷区恵比寿1-3-1-12F TEL:03-5424-1121



公益社団法人  
日本ユネスコ協会連盟



# もっとたくさんの 「あした」を叶えるために



～奨学生からのおたより（一部）をご紹介します～



東北にはめずらしく  
桜が満開の4月8日に、  
入学式をすることが  
できました。  
入学式当日から部活動は  
参加しています。  
(バスマントボール)  
約1週間学校にも余りに  
小慣れ、友達も増えました。  
これからも部活、勉強を  
頑張ります！



毎日不自由なく、勉強も部活のバレーも  
楽しくやれています！今はコロナの影響で  
高総体が行けなくなってしまいましたが、春高に  
向けてチーム全体でバレーを  
頑張ります！

私は、地元の高校に  
進学し、部活動は硬式  
野球部に入部しました。  
支援して頂いた基金を活用し、  
勉強では大学に進学  
出来るよう学び、部活動  
では甲子園を目標に  
頑張っています。  
募金してくださる方、  
本当にありがとうございます。  
これからもよろしく  
お願いします。



宮城県、高等学校の陸上部  
です。陸上部に所属しています。私は、  
募金者みなさんのおかげで、毎日、  
楽しく過ごしています。私の夢は、  
将来、陸上選手になってたくさんの  
人に笑顔を送ることです。  
そのために日々、勉強と練習をし、  
続けています。  
現在の世界では、新型コロナウ  
イルスが流行しています。先か  
見えない暗闇の中ですが、光を  
探して、栄光を勝ち取りたいと思  
います。これからも応援よろしく  
お願いします。

こんにちは。コロナの影響で学校に行く事が出来ず友達と  
遊んだり勉強、部活が出来ませんでした。  
普段何気なく過ごしていた日々が学校に行けないことで  
とても大切な事だ、と人だと改めて気づきました。  
6月1日から学校が再開されまだ数日しかたっていないが  
新しい友達が出来たり、部活が出来て楽しいです。

